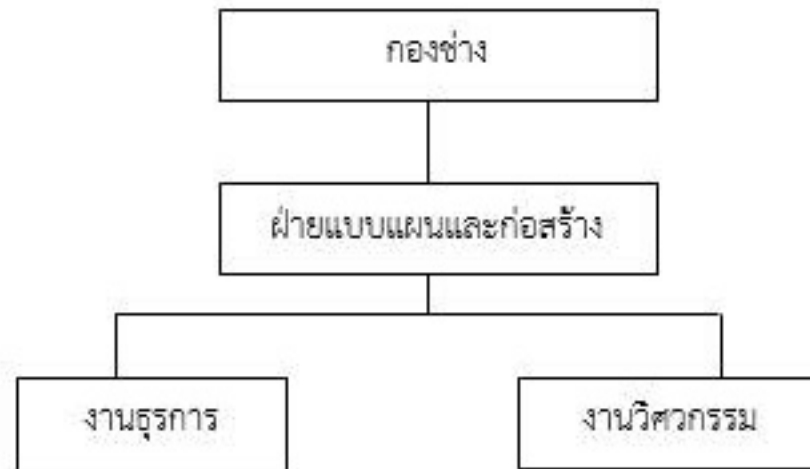


กองช่าง

โครงสร้างกองช่าง



มีหน้าที่ความรับผิดชอบเกี่ยวกับการสำรวจออกแบบการจัดทำข้อมูลทางด้านวิศวกรรม การจัดเก็บและทดสอบคุณภาพวัสดุ งานออกแบบและเขียนแบบ การตรวจสอบงานก่อสร้าง งานการควบคุมอาคาร ตมระเบียบ กฎหมาย งานแผนการปฏิบัติงาน การก่อสร้างและซ่อมบำรุง การควบคุมการก่อสร้างและซ่อมบำรุง งานแผนงานด้านวิศวกรรม เครื่องจักรกล การรวบรวมประวัติติดตาม ควบคุมการปฏิบัติงาน เครื่องจักรกล การควบคุมการ รักษาเครื่องจักรและยานพาหนะ งานเกี่ยวกับแผนงาน ควบคุม เก็บรักษา การเบิกจ่ายวัสดุ อุปกรณ์ อะไหล่ น้ำมัน เชื้อเพลิงและงานอื่น ๆ ที่เกี่ยวข้องหรือที่ได้รับมอบหมายโดยมีการแบ่งงานหลักภายในประกอบด้วย

ฝ่ายแบบแผนและก่อสร้าง ได้มีการแบ่งออกเป็นส่วนงานต่าง ๆ ดังต่อไปนี้

๑. งานธุรการ มีหน้าที่และความรับผิดชอบ ดังนี้

- ๑.๑ งานสารบรรณของกองช่าง
- ๑.๒ งานดูแลรักษาจัดเตรียมประสานงานและให้บริการเรื่องสถานที่ติดต่อและอำนวยความสะดวกต่าง ๆ
- ๑.๓ งานประสานงานเกี่ยวกับการประชุมสภาเทศบาล คณะผู้บริหารและพนักงานเทศบาล
- ๑.๔ งานตรวจสอบแสดงรายการเกี่ยวกับเอกสารสำคัญของทางราชการ
- ๑.๕ งานจัดทำคำสั่ง ประกาศ
- ๑.๖ งานรับเรื่องราวร้องทุกข์ ร้องเรียน
- ๑.๗ งานด้านการบริหารงานบุคคลและงานแผนอัตรากำลังของกองช่าง
- ๑.๘ งานควบคุมและการจัดทำแผนพัฒนาเทศบาล และงบประมาณในความรับผิดชอบของกองช่าง
- ๑.๙ งานสวัสดิการกองช่าง
- ๑.๑๐ งานประชาสัมพันธ์และอำนวยความสะดวกแก่ประชาชน ผู้มาติดต่อ
- ๑.๑๑ งานควบคุมและบริหารการใช้ยานพาหนะของกองช่าง การควบคุมทะเบียน (จด-ต่อ ทะเบียนรถยนต์) การควบคุมการใช้น้ำมันเชื้อเพลิง การบำรุงรักษา การให้บริการยานพาหนะขนส่งของกองช่าง
- ๑.๑๒ กำกับดูแลการใช้ครุภัณฑ์คอมพิวเตอร์ รหัส ๔๑๖-๔๘-๐๐๑๖
- ๑.๑๓ กำกับดูแลการใช้ครุภัณฑ์คอมพิวเตอร์ รหัส ๔๑๖-๕๒-๐๐๓๘
- ๑.๑๔ งานอื่น ๆ ที่ได้เกี่ยวข้องหรือที่ได้รับมอบหมาย

๒. งานวิศวกรรม มีหน้าที่และความรับผิดชอบ ดังนี้

- ๒.๑ งานออกแบบ เขียนแบบ ถนนและสะพาน ท่อระบายน้ำ ทางเท้า เขื่อน อุโมงค์ สะพานคนเดินข้าม และโครงการอื่นที่เกี่ยวข้องกับงานอาคารและสิ่งก่อสร้างอื่น ๆ
- ๒.๒ งานวางโครงการ จัดทำผังวิศวกรรม ถนนและสะพาน ท่อระบายน้ำ ทางเท้า เขื่อน อุโมงค์ สะพานคนเดินข้ามและโครงการอื่นที่เกี่ยวข้องกับงานอาคารและสิ่งก่อสร้างอื่น ๆ
- ๒.๓ งานให้คำปรึกษา แนะนำ และบริการเกี่ยวกับงานทางด้านวิศวกรรม งานถนน และสะพาน ท่อระบายน้ำ ทางเท้า เขื่อน อุโมงค์ สะพานคนเดินข้ามและโครงการอื่นที่เกี่ยวข้องกับงานอาคารและสิ่งก่อสร้างอื่น ๆ
- ๒.๔ การขอความอนุเคราะห์ปลูกสร้างอาคาร งานตรวจสอบแบบแปลนด้านวิศวกรรมงานถนน และสะพานท่อระบายน้ำ ทางเท้า เขื่อน อุโมงค์ สะพานคนเดินข้ามและโครงการอื่นที่เกี่ยวข้องกับงานอาคารและสิ่งก่อสร้างอื่น ๆ
- ๒.๕ งานออกรายการรายละเอียดทางด้านวิศวกรรม งานถนนและสะพานท่อระบายน้ำ ทางเท้า เขื่อน อุโมงค์ สะพานคนเดินข้ามและโครงการอื่นที่เกี่ยวข้องกับงานอาคารและสิ่งก่อสร้างอื่น ๆ
- ๒.๖ งานศึกษา วิเคราะห์ วิจัย ทางด้านวิศวกรรม งานถนนและสะพานท่อระบายน้ำ ทางเท้า เขื่อน อุโมงค์ สะพานคนเดินข้ามและโครงการอื่นที่เกี่ยวข้องกับงานอาคารและสิ่งก่อสร้างอื่น ๆ

๒.๗ งานประมาณราคาก่อสร้างทางด้านวิศวกรรม งานถนนและสะพานท่อระบายน้ำ ทางเท้า เขื่อน อุโมงค์ สะพานคนเดินข้ามและโครงการอื่นที่เกี่ยวข้องกับงานอาคารและสิ่งก่อสร้างอื่น ๆ

๒.๘ งานจัดทำผังเมืองรวม

๒.๙ งานเวนคืนและจัดกรรมสิทธิ์ที่ดิน

๒.๑๐ งานควบคุมแนวเขตถนน ทางสาธารณะและที่ดินสาธารณประโยชน์

๒.๑๑ ปฏิบัติหน้าที่เป็นนายช่างและนายตรวจในเขตเทศบาลตามพระราชบัญญัติควบคุมอาคาร พ.ศ. ๒๕๒๒ และกฎกระทรวงต่าง ๆ

๒.๑๒ ปฏิบัติหน้าที่เป็นผู้ควบคุมงานและกรรมการตรวจการจ้างในโครงการก่อสร้างต่าง ๆ ของเทศบาลตามที่ได้รับแต่งตั้ง

๒.๑๓ ปฏิบัติหน้าที่เป็นเจ้าหน้าที่ตรวจรับพัสดุและกรรมการตรวจรับพัสดุตามที่ได้รับแต่งตั้ง

๒.๑๔ ปฏิบัติหน้าที่เกี่ยวกับการตรวจเอกสารและหลักฐานเกี่ยวกับการขออนุญาตก่อสร้างอาคาร ต่อเติม หรือตัดแปลงอาคาร ตามพระราชบัญญัติควบคุมอาคาร พ.ศ. ๒๕๒๒

๒.๑๕ ปฏิบัติหน้าที่เกี่ยวกับการตรวจสอบสภาพปัญหาเกี่ยวกับการร้องเรียน ร้องขอต่าง ๆ ของประชาชนเพื่อดำเนินการแก้ไขและให้ความช่วยเหลือเสนอผู้บังคับบัญชา

๒.๑๖ ดูแลรักษาและใช้รถจักรยานยนต์ หมายเลขทะเบียน งคบ ๘๑๓ เชียงใหม่

๒.๑๗ ดูแลรักษาและใช้ครุภัณฑ์คอมพิวเตอร์ รหัส ๔๑๖-๔๖-๐๐๐๖

๒.๑๘ งานอื่น ๆ ที่ได้เกี่ยวข้องหรือที่ได้รับมอบหมาย